

POZNÁMKY:
V PROSTORU KOUPELNĚ (VLHKÝ PROVOZ) BUDE VŽDY JAK V PODLEDU, TAK V PRÍČKÁCH POUŽIT ZELÝ, IMPREGNOVANÝ SÁDKOKARTON. V PŘÍPADĚ NÁVRHU DLAŽBY BUDE RÁSTR ZHUSTĚN DLE PŘEDPISANÉHO TECHNOLOGICKÉHO POSTUPU VÝROBY. PŘI REALIZACI JE NUTNÉ DODRŽOVAT TECHNOLOGICKÝ POSTUP VYBRANÉHO VÝROBCE. VEŠKERÉ OCELOVÉ PROFILY MUSÍ BÝT NOVE OPLÁŠTĚNÝ DLE POŽADAVKŮ NBR BEZ OHLEDU NA JEJICH SOUČASNOU OCHRANU - VĚZ. W03, W04, W05.
CENTRÁLNÍ CHODBA A ČÁST SCHODISTOVÉHO PROSTORU: KER. OKLAD SOKLU V 30 cm, DLAŽBA 30x30 cm, BARVA TRAVERTIN TMAVÝ ZAKONČENÍ HLINIKOVOU LÍSTOU - BAREVNÉ PROVEDENÍ JE NUTNO ODSOULŠTĚT INVESTOREM A PŘEDLOŽIT V ZORKOVÁNÍ, VYBRÁNÍ DODAVATELE PROVEDE SPÁRŮŘEZ A VIZUALIZACI NA ZÁKLADĚ VYBRANÉHO TYPU DLAŽBY

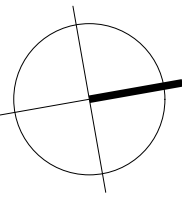
POZN. - PRÍZEMÍ
CELKEM 7 VYŘEZÁVANÝCH OTVORŮ 800x2020 mm, BOURACÍ PRÁCE VRTACÍ A REZACÍ TECHNIKOU, BOURACÍ KLADIVA NEJSOU PŘÍPUSTNÁ
- PŘI REZÁNÍ BUDOU OKOLNÍ KONSTRUKCE ZAJIŠTĚNÝ PODEPŘENÍM
- REZANÉ ČÁSTI MUSÍ BÝT RUČNĚ MANIPULOVATELNÉ
- OTVOR BUDE PŘED REZÁNÍM ZAJIŠTĚN VLEPENOU BETONÁŘSKOU VYTŮŽÍ
2x R6 VODROVNĚ DOLE, KOTVENÍ VYTŮŽE 400 mm
- MAXIMÁLNÍ PŘÍPUSTNÁ VELIKOST OTVORU JE 1000x200 mm
ZDROJ JE STAVEBNÍ KONSTRUKČNÍ ŘEŠENÍ (ING. PETR HAMPL)

ZAROVNĚNÍ MUSÍ BÝT PO ODSTRÁNĚNÍ VŠECH OMÍTEK PŘÍZVAM STATIKA HLAVNÍ PROJEKTANT.
NEBOUĚ PATRNE PROVEDENÍ USPOŘADÁNÍ NOSNÉHO SYSTÉMU, NAPŘÍKLAD POZIC STÝČNÝCH SPAR STĚNOVÝCH PANELŮ, ULOŽENÍ STROPNÍCH PANELŮ, JEJICH ROZMĚRŮ, JEJICH ROZDĚLŮ OD POHODNÍ PROJEKTOVÉ DOKUMENTACE, NAPŘÍKLAD Z DŮVODU DOSTUPNOSTI JEDNOTLIVÝCH PANELOVÝCH DÍLCŮ, COŽ PAK MÁ ZA NÁSLEDEK ODLIŠNÉ USPOŘADÁNÍ PANELOVÝCH PŘEKŮ, TO POTOM BUDE MÍT VLIV NA MOŽNOSTI ZASAŽENÍ DO TAKOVÉ NOSNÉ KONSTRUKCE, AT UŽ POZIC VYŘEZÁVANÝCH DVERNÍCH OTVORŮ, NEBO JADROVÝCH VRTŮ. PŘI ZASAŽENÍ DO NOSNÝCH KONSTRUKCÍ JE NUTNO RESPEKTOVAT PODMÍNKY VE STAVEBNÍ KONSTRUKČNÍM ŘEŠENÍ - STATICKÝM VÝPOČTŮM, NAPŘÍKLAD TO, ŽE OTVORY V PANELU NELZE VYŘEZÁVAT V MÍSTĚ STÝČNÝCH SPAR, NEBO ŽE NESMÍ BÝT POUŽITA BOURACÍ TECHNIKA TYPU KLDIV A ŽILBŮLEK

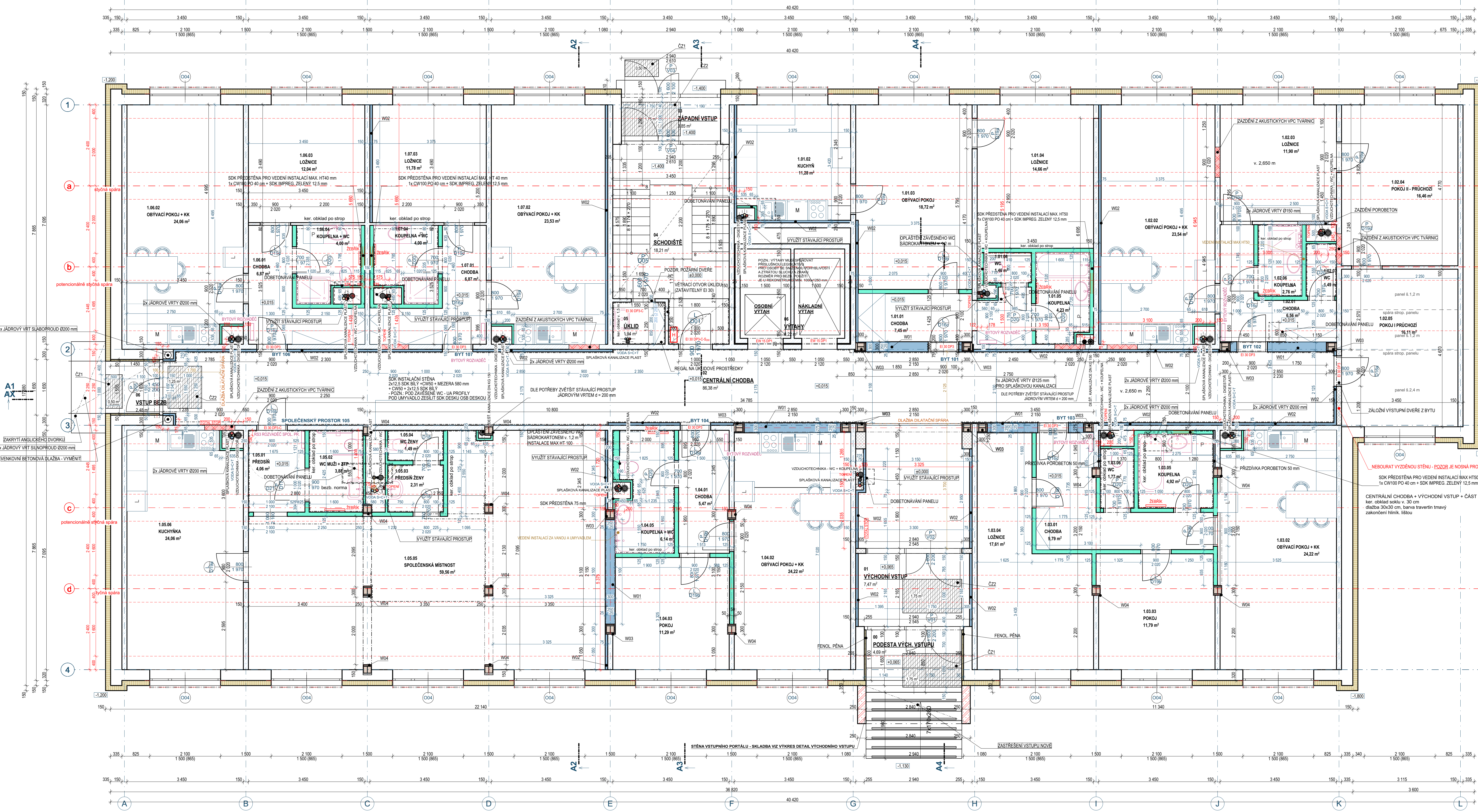
POZN. - VEŠKERÉ PODLAHY A OMÍTKY NA STĚNÁCH A STROPECH V INTERIÉRU BUDOU ODSTRÁNĚNÝ AŽ NA PANEL. PANEL BUDE OČIŠTĚN PŘED APLIKACÍ NOVÝCH VRSTEV, NESMÍ PŘITOM DOJÍT POSKOZENÍ PANELU.

TABULKA MÍSTNOSTÍ 1.NP							
BYT	OZN.	MÍSTNOST	POVRCH PODLAHY	POVRCH STĚN	POVRCH STROPŮ	VÝPOČTENÁ PLOCHA	
BYT 1.01							
	1.01.01	CHODBA	PDŁ2 - KERAMICKÁ DLAŽBA R10	OMITKA/SDK	STR3 - SÁDKOKARTON BÍLÝ	7.45	
	1.01.02	KUCHYŇ	PDŁ3 - VINYL	OMITKA/SDK	STR3, STR4 - SDK BÍLÝ	11.28	
	1.01.03	OBÝVACÍ POKOJ	PDŁ3 - VINYL	OMITKA/SDK	STR4 - SÁDKOKARTON BÍLÝ	18.72	
	1.01.04	LOŽNICE	PDŁ3 - VINYL	OMITKA/SDK	STR4 - SÁDKOKARTON BÍLÝ	14.66	
	1.01.05	KOUPELNA	PDŁ2 - KERAMICKÁ DLAŽBA R10	KERAMICKÝ OKLAD	STR3 - SDK IMPREGNOVANÝ	4.23	
	1.01.06	WC	PDŁ2 - KERAMICKÁ DLAŽBA R10	KERAMICKÝ OKLAD	STR3 - SÁDKOKARTON BÍLÝ	1.46	
						57,81 m²	
BYT 1.02							
	1.02.01	CHODBA	PDŁ2 - KERAMICKÁ DLAŽBA R10	OMITKA/SDK	STR3 - SÁDKOKARTON BÍLÝ	6.56	
	1.02.02	OBÝVACÍ POKOJ + KK	PDŁ3 - VINYL	OMITKA/SDK	STR3, STR4 - SDK BÍLÝ	23.54	
	1.02.03	LOŽNICE	PDŁ3 - VINYL	OMITKA	STR4 - SÁDKOKARTON BÍLÝ	11.90	
	1.02.04	POKOJ II - PRŮCHOZÍ	PDŁ3 - VINYL	OMITKA	STR4 - SÁDKOKARTON BÍLÝ	16.46	
	1.02.05	POKOJ I PRŮCHOZÍ	PDŁ3 - VINYL	OMITKA	STR4 - SÁDKOKARTON BÍLÝ	16.11	
	1.02.06	KOUPELNA	PDŁ2 - KERAMICKÁ DLAŽBA R10	KERAMICKÝ OKLAD	STR3 - SDK IMPREGNOVANÝ	2.76	
	1.02.07	WC	PDŁ2 - KERAMICKÁ DLAŽBA R10	KERAMICKÝ OKLAD	STR3 - SÁDKOKARTON BÍLÝ	1.49	
						78,81 m²	
BYT 1.03							
	1.03.01	CHODBA	PDŁ2 - KERAMICKÁ DLAŽBA R10	OMITKA/SDK	STR3 - SÁDKOKARTON BÍLÝ	9.79	
	1.03.02	OBÝVACÍ POKOJ + KK	PDŁ3 - VINYL	OMITKA/SDK	STR3, STR4 - SDK BÍLÝ	24.22	
	1.03.03	POKOJ	PDŁ3 - VINYL	OMITKA/SDK	STR4 - SÁDKOKARTON BÍLÝ	11.79	
	1.03.04	LOŽNICE	PDŁ3 - VINYL	OMITKA/SDK	STR4 - SÁDKOKARTON BÍLÝ	17.61	
	1.03.05	KOUPELNA	PDŁ2 - KERAMICKÁ DLAŽBA R10	KERAMICKÝ OKLAD	STR3 - SDK IMPREGNOVANÝ	4.92	
	1.03.06	WC	PDŁ2 - KERAMICKÁ DLAŽBA R10	KERAMICKÝ OKLAD	STR3 - SÁDKOKARTON BÍLÝ	1.77	
						70,09 m²	
BYT 1.04							
	1.04.01	CHODBA	PDŁ2 - KERAMICKÁ DLAŽBA R10	OMITKA/SDK	STR3 - SÁDKOKARTON BÍLÝ	5.47	
	1.04.02	OBÝVACÍ POKOJ + KK	PDŁ3 - VINYL	OMITKA/SDK	STR3, STR4 - SDK BÍLÝ	24.22	
	1.04.03	POKOJ	PDŁ3 - VINYL	OMITKA/SDK	STR4 - SÁDKOKARTON BÍLÝ	11.29	
	1.04.05	KOUPELNA + WC	PDŁ2 - KERAMICKÁ DLAŽBA R10	KERAMICKÝ OKLAD	STR3 - SDK IMPREGNOVANÝ	6.14	
						47,11 m²	
BYT 1.06							
	1.06.01	CHODBA	PDŁ2 - KERAMICKÁ DLAŽBA R10	OMITKA/SDK	STR3 - SÁDKOKARTON BÍLÝ	6.87	
	1.06.02	OBÝVACÍ POKOJ + KK	PDŁ3 - VINYL	OMITKA/SDK	STR3, STR4 - SDK BÍLÝ	24.06	
	1.06.03	LOŽNICE	PDŁ3 - VINYL	OMITKA	STR4 - SÁDKOKARTON BÍLÝ	12.04	
	1.06.04	KOUPELNA + WC	PDŁ2 - KERAMICKÁ DLAŽBA R10	KERAMICKÝ OKLAD	STR3 - SDK IMPREGNOVANÝ	4.00	
						46,97 m²	
BYT 1.07							
	1.07.01	CHODBA	PDŁ2 - KERAMICKÁ DLAŽBA R10	OMITKA/SDK	STR3 - SÁDKOKARTON BÍLÝ	6.87	
	1.07.02	OBÝVACÍ POKOJ + KK	PDŁ3 - VINYL	OMITKA/SDK	STR3, STR4 - SDK BÍLÝ	23.53	
	1.07.03	LOŽNICE	PDŁ3 - VINYL	OMITKA	STR4 - SÁDKOKARTON BÍLÝ	11.78	
	1.07.04	KOUPELNA + WC	PDŁ2 - KERAMICKÁ DLAŽBA R10	KERAMICKÝ OKLAD	STR3 - SDK IMPREGNOVANÝ	4.00	
						46,17 m²	
SPOLEČENSKÝ PROSTOR							
	1.05.01	PŘEDSÍN	PDŁ2 - KERAMICKÁ DLAŽBA R10	OMITKA/SDK	STR3 - SÁDKOKARTON BÍLÝ	4.06	
	1.05.02	WC MUŽI + ŽTP	PDŁ2 - KERAMICKÁ DLAŽBA R10	KERAMICKÝ OKLAD	STR3 - SÁDKOKARTON BÍLÝ	3.88	
	1.05.03	PŘEDSÍN ŽENY	PDŁ2 - KERAMICKÁ DLAŽBA R10	KERAMICKÝ OKLAD	STR3 - SÁDKOKARTON BÍLÝ	2.31	
	1.05.04	WC ŽENY	PDŁ2 - KERAMICKÁ DLAŽBA R10	KERAMICKÝ OKLAD	STR3 - SÁDKOKARTON BÍLÝ	1.49	
	1.05.05	SPOLEČENSKÁ MÍSTNOST	PDŁ3 - VINYL	OMITKA/SDK	STR4 - SÁDKOKARTON BÍLÝ	59.56	
	1.05.06	KUCHYŇKA	PDŁ3 - VINYL	OMITKA/SDK	STR3, STR4 - SDK BÍLÝ	24.06	
						95,35 m²	
SPOLEČNÁ ČÁST							
	00	PODESTA VÝCH. VSTUPU	PDŁ9 - KER. DLAŽBA R12	OMITKA EXTERIÉROVÁ	OMITKA EXTERIÉROVÁ	4.69	
	01	VÝCHODNÍ VSTUP	PDŁ8 - KERAMICKÁ DLAŽBA R12	KER. DL. v 0.3 m	OMITKA/SDK	OMITKA	7.47
	02	CENTRÁLNÍ CHODBA	PDŁ7, PDŁ2 - KER. DLAŽBA R10	KER. DL. v 0.3 m	OMITKA/SDK	STR3 - SÁDKOKARTON BÍLÝ	86.38
	03	ZÁPADNÍ VSTUP	PDŁ5 - KER. DLAŽBA R12	OMITKA	OMITKA	3.85	
	04	SCHODIŠTĚ	PDŁ6 - TERAC. POLS. - KER. DLAŽBA R10	KER. DLAŽBA v 0.3 m	OMITKA	18.21	
	05	UKLID	PDŁ5 - KER. DLAŽBA R10	KER. OKLAD v 1.5 m	OMITKA	OMITKA	1.94
	06	VSTUP BEZB	PDŁ9 - KER. DLAŽBA R12	OMITKA EXTERIÉROVÁ	OMITKA EXTERIÉROVÁ	2.48	
	06	VÝTĚHY				8.22	
						133,23 m²	
						575,55 m²	

POZN.: NA CENTRÁLNÍ CHODBĚ, U VSTUPŮ A U SCHODIŠTĚ JE DO VÝŠKY 1.8 m PROVEDENA OMYVATELNÁ OMÍTKA SVĚTLÉ ŠEDĚ BARVY



INSIA STAVBY, STAVEBNÍ - RETORY		Investor	Státní úřad Karlovy Vary, Odbor majetku města, Moskovská 2035/21, 360 01 Karlovy Vary	
Společnost: INSTAV-ATELIER s.r.o.		Místo stavby	Karlovy Vary, st.č. 1011/6	
Ved. projektant:	Ing. Jan Džugan	Kat. území	Drahovice [663701]	
Kreslil:	Ing. Jan Džugan	Datum	10/2025	Formát
Stavba		ADAPTACE UBYTOVNY NA BYTOVÝ DŮM Č.P. 603/36		Měřítko
Stupeň	DPS	Obsah	PŮDORYS NOVÉHO STAVBY PŘÍZEMÍ	
				Číslo výk.
				D.1.1.2.4.2



LEGENDA MATERIÁLŮ - STÁVAJÍCÍ

- NOSNÉ PREFABRIKOVANÉ STÁVAJÍCÍ PANELY
- KERAMIZITBETONOVÉ PANELY STÁVAJÍCÍ
- STÁVAJÍCÍ CHLUP, CD-M NA VPC MALTU
- OCELOVÉ NOSNÉ PROFILY STÁVAJÍCÍ, ZAKRYTÉ ZAZDĚNÍM, NEBO OPLÁŠTĚNÍM

LEGENDA MATERIÁLŮ - NOVE

- POROBETONOVÉ STĚNY - NOSNÉ
- POROBETONOVÉ PRÍČKOVKY - NENOSNÉ
- BETON PROSTÝ - ZÁKLADOVÉ PASY POD PORTAL
- ŽELEZOBETON - DRUH VIZ DETAILŮ, NEBO POPISKY
- VÁPENÍKOVÉ TVÁRNICE AKUSTICKE - ZAZDĚVÁNÍ OTVORŮ
- SYSTÉMOVÁ SÁDKOKARTONOVÁ PRÍČKA BÍLÁ (ZELENÁ - VLHKÉ PROVOZY)

- SYSTÉMOVÁ SÁDKOKARTONOVÁ KONSTRUKCE S AKUSTICKÝMI POŽADAVKY
- SYSTÉMOVÁ SÁDKOKARTONOVÁ KONSTRUKCE S POŽÁRNĚ - BEZPEČNOSTNÍMI POŽADAVKY
- EXTRUDOVANÝ POLYSTYREN
- FENOLICKÁ PĚNA
- PIR IZOLACE
- MINERÁLNÍ VATA

ČISTÍCÍ ZÓNY

- CZ1 - POLYMERBETONOVÝ BOX, ROHOŽKA ČISTÍCÍ POZINKOVANÁ, ROZMĚR OK 42x9 mm S ODVODNĚNÍM
- CZ2 - HLINIKOVÁ VNITŘNÍ ČISTÍCÍ ROHOŽ S NYLONOVÝMI KARTÁČKY

LEGENDA PRÍČEK A PŘEDSTĚN

- W01 - SDK MEZIBÝTOVÁ PRÍČKA RC3 b. 300 mm, 2x12,5 mm SDK DFH2R + CW100 s MIN. VATOU 80 mm + VZD. MEZERA 50 mm + CW10 s MIN. VATOU 80 mm + SDK DFH2R 2x12,5 mm NEPRŮZVUČNOST 74 dB, POŽÁRNÍ ODOLNOST EI 60 D90
- W02 - SDK PŘEDSTĚNA AKUSTICKÁ 75 mm - SDK AKUSTICKÝ 1x12,5 mm DFH2R + TENKOSTĚNNÉ PROFILY CW50 + MINERÁLNÍ VATA 40 mm + VZD. MEZERA 12,5 mm. ZLEPŠENÍ NEPRŮZVUČNOSTI O 16 dB
- W03 - OPLÁŠTĚNÍ STÁVAJÍCÍHO OCELOVÉHO PROFILU HEA 220 V AKUSTICKÉ PRÍČCE - 1x SDK ČERVENÝ PROTIPOŽÁRNÍ 15 mm R45 + PŘEŠAH SDK AKUSTICKÝ 2x12,5 mm DFH2R. MEZERY MEZI OCELOVÝM PROFILEM A SDK KONSTRUKCÍ VYPAT MINERÁLNÍ VATOU PRO ZLEPŠENÍ AKUSTIKY
- W04 - OPLÁŠTĚNÍ STÁVAJÍCÍHO OCELOVÉHO PROFILU HEA 220 - 1x SDK ČERVENÝ PROTIPOŽÁRNÍ 15 mm R45 + MEZERY MEZI OCELOVÝM PROFILEM JSOU PRAVĚDOPODABNĚ ZAZDĚNÉ - NUTNO OVĚRIT BĚHEM PROVÁDĚNÍ STAVBY
- W05 - OPLÁŠTĚNÍ STÁVAJÍCÍHO OCELOVÉHO PROFILU HEA 220 - 1x SDK ČERVENÝ PROTIPOŽÁRNÍ 18 mm R60 + MEZERY MEZI OCELOVÝM PROFILEM A SDK KONSTRUKCÍ JSOU PRAVĚDOPODABNĚ ZAZDĚNÉ - NUTNO OVĚRIT BĚHEM PROVÁDĚNÍ STAVBY
- W06 - OPLÁŠTĚNÍ STÁVAJÍCÍHO OCELOVÉHO PROFILU HEA 220 - 1x SDK ČERVENÝ PROTIPOŽÁRNÍ 18 mm R60 + MEZERY MEZI OCELOVÝM PROFILEM A SDK KONSTRUKCÍ JSOU PRAVĚDOPODABNĚ ZAZDĚNÉ - NUTNO OVĚRIT BĚHEM PROVÁDĚNÍ STAVBY
- W07 - OPLÁŠTĚNÍ STÁVAJÍCÍHO OCELOVÉHO PROFILU HEA 220 - 1x SDK ČERVENÝ PROTIPOŽÁRNÍ 18 mm R60 + MEZERY MEZI OCELOVÝM PROFILEM A SDK KONSTRUKCÍ JSOU PRAVĚDOPODABNĚ ZAZDĚNÉ - NUTNO OVĚRIT BĚHEM PROVÁDĚNÍ STAVBY
- W08 - OPLÁŠTĚNÍ STÁVAJÍCÍHO OCELOVÉHO PROFILU HEA 220 - 1x SDK ČERVENÝ PROTIPOŽÁRNÍ 18 mm R60 + MEZERY MEZI OCELOVÝM PROFILEM A SDK KONSTRUKCÍ JSOU PRAVĚDOPODABNĚ ZAZDĚNÉ - NUTNO OVĚRIT BĚHEM PROVÁDĚNÍ STAVBY
- W09 - OPLÁŠTĚNÍ STÁVAJÍCÍHO OCELOVÉHO PROFILU HEA 220 - 1x SDK ČERVENÝ PROTIPOŽÁRNÍ 18 mm R60 + MEZERY MEZI OCELOVÝM PROFILEM A SDK KONSTRUKCÍ JSOU PRAVĚDOPODABNĚ ZAZDĚNÉ - NUTNO OVĚRIT BĚHEM PROVÁDĚNÍ STAVBY
- W10 - OPLÁŠTĚNÍ STÁVAJÍCÍHO OCELOVÉHO PROFILU HEA 220 - 1x SDK ČERVENÝ PROTIPOŽÁRNÍ 18 mm R60 + MEZERY MEZI OCELOVÝM PROFILEM A SDK KONSTRUKCÍ JSOU PRAVĚDOPODABNĚ ZAZDĚNÉ - NUTNO OVĚRIT BĚHEM PROVÁDĚNÍ STAVBY
- W11 - OPLÁŠTĚNÍ STÁVAJÍCÍHO OCELOVÉHO PROFILU HEA 220 - 1x SDK ČERVENÝ PROTIPOŽÁRNÍ 18 mm R60 + MEZERY MEZI OCELOVÝM PROFILEM A SDK KONSTRUKCÍ JSOU PRAVĚDOPODABNĚ ZAZDĚNÉ - NUTNO OVĚRIT BĚHEM PROVÁDĚNÍ STAVBY
- W12 - OPLÁŠTĚNÍ STÁVAJÍCÍHO OCELOVÉHO PROFILU HEA 220 - 1x SDK ČERVENÝ PROTIPOŽÁRNÍ 18 mm R60 + MEZERY MEZI OCELOVÝM PROFILEM A SDK KONSTRUKCÍ JSOU PRAVĚDOPODABNĚ ZAZDĚNÉ - NUTNO OVĚRIT BĚHEM PROVÁDĚNÍ STAVBY
- W13 - OPLÁŠTĚNÍ STÁVAJÍCÍHO OCELOVÉHO PROFILU HEA 220 - 1x SDK ČERVENÝ PROTIPOŽÁRNÍ 18 mm R60 + MEZERY MEZI OCELOVÝM PROFILEM A SDK KONSTRUKCÍ JSOU PRAVĚDOPODABNĚ ZAZDĚNÉ - NUTNO OVĚRIT BĚHEM PROVÁDĚNÍ STAVBY
- W14 - OPLÁŠTĚNÍ STÁVAJÍCÍHO OCELOVÉHO PROFILU HEA 220 - 1x SDK ČERVENÝ PROTIPOŽÁRNÍ 18 mm R60 + MEZERY MEZI OCELOVÝM PROFILEM A SDK KONSTRUKCÍ JSOU PRAVĚDOPODABNĚ ZAZDĚNÉ - NUTNO OVĚRIT BĚHEM PROVÁDĚNÍ STAVBY
- W15 - OPLÁŠTĚNÍ STÁVAJÍCÍHO OCELOVÉHO PROFILU HEA 220 - 1x SDK ČERVENÝ PROTIPOŽÁRNÍ 18 mm R60 + MEZERY MEZI OCELOVÝM PROFILEM A SDK KONSTRUKCÍ JSOU PRAVĚDOPODABNĚ ZAZDĚNÉ - NUTNO OVĚRIT BĚHEM PROVÁDĚNÍ STAVBY
- W16 - OPLÁŠTĚNÍ STÁVAJÍCÍHO OCELOVÉHO PROFILU HEA 220 - 1x SDK ČERVENÝ PROTIPOŽÁRNÍ 18 mm R60 + MEZERY MEZI OCELOVÝM PROFILEM A SDK KONSTRUKCÍ JSOU PRAVĚDOPODABNĚ ZAZDĚNÉ - NUTNO OVĚRIT BĚHEM PROVÁDĚNÍ STAVBY
- W17 - OPLÁŠTĚNÍ STÁVAJÍCÍHO OCELOVÉHO PROFILU HEA 220 - 1x SDK ČERVENÝ PROTIPOŽÁRNÍ 18 mm R60 + MEZERY MEZI OCELOVÝM PROFILEM A SDK KONSTRUKCÍ JSOU PRAVĚDOPODABNĚ ZAZDĚNÉ - NUTNO OVĚRIT BĚHEM PROVÁDĚNÍ STAVBY
- W18 - OPLÁŠTĚNÍ STÁVAJÍCÍHO OCELOVÉHO PROFILU HEA 220 - 1x SDK ČERVENÝ PROTIPOŽÁRNÍ 18 mm R60 + MEZERY MEZI OCELOVÝM PROFILEM A SDK KONSTRUKCÍ JSOU PRAVĚDOPODABNĚ ZAZDĚNÉ - NUTNO OVĚRIT BĚHEM PROVÁDĚNÍ STAVBY
- W19 - OPLÁŠTĚNÍ STÁVAJÍCÍHO OCELOVÉHO PROFILU HEA 220 - 1x SDK ČERVENÝ PROTIPOŽÁRNÍ 18 mm R60 + MEZERY MEZI OCELOVÝM PROFILEM A SDK KONSTRUKCÍ JSOU PRAVĚDOPODABNĚ ZAZDĚNÉ - NUTNO OVĚRIT BĚHEM PROVÁDĚNÍ STAVBY
- W20 - OPLÁŠTĚNÍ STÁVAJÍCÍHO OCELOVÉHO PROFILU HEA 220 - 1x SDK ČERVENÝ PROTIPOŽÁRNÍ 18 mm R60 + MEZERY MEZI OCELOVÝM PROFILEM A SDK KONSTRUKCÍ JSOU PRAVĚDOPODABNĚ ZAZDĚNÉ - NUTNO OVĚRIT BĚHEM PROVÁDĚNÍ STAVBY
- W21 - OPLÁŠTĚNÍ STÁVAJÍCÍHO OCELOVÉHO PROFILU HEA 220 - 1x SDK ČERVENÝ PROTIPOŽÁRNÍ 18 mm R60 + MEZERY MEZI OCELOVÝM PROFILEM A SDK KONSTRUKCÍ JSOU PRAVĚDOPODABNĚ ZAZDĚNÉ - NUTNO OVĚRIT BĚHEM PROVÁDĚNÍ STAVBY
- W22 - OPLÁŠTĚNÍ STÁVAJÍCÍHO OCELOVÉHO PROFILU HEA 220 - 1x SDK ČERVENÝ PROTIPOŽÁRNÍ 18 mm R60 + MEZERY MEZI OCELOVÝM PROFILEM A SDK KONSTRUKCÍ JSOU PRAVĚDOPODABNĚ ZAZDĚNÉ - NUTNO OVĚRIT BĚHEM PROVÁDĚNÍ STAVBY
- W23 - OPLÁŠTĚNÍ STÁVAJÍCÍHO OCELOVÉHO PROFILU HEA 220 - 1x SDK ČERVENÝ PROTIPOŽÁRNÍ 18 mm R60 + MEZERY MEZI OCELOVÝM PROFILEM A SDK KONSTRUKCÍ JSOU PRAVĚDOPODABNĚ ZAZDĚNÉ - NUTNO OVĚRIT BĚHEM PROVÁDĚNÍ STAVBY
- W24 - OPLÁŠTĚNÍ STÁVAJÍCÍHO OCELOVÉHO PROFILU HEA 220 - 1x SDK ČERVENÝ PROTIPOŽÁRNÍ 18 mm R60 + MEZERY MEZI OCELOVÝM PROFILEM A SDK KONSTRUKCÍ JSOU PRAVĚDOPODABNĚ ZAZDĚNÉ - NUTNO OVĚRIT BĚHEM PROVÁDĚNÍ STAVBY
- W25 - OPLÁŠTĚNÍ STÁVAJÍCÍHO OCELOVÉHO PROFILU HEA 220 - 1x SDK ČERVENÝ PROTIPOŽÁRNÍ 18 mm R60 + MEZERY MEZI OCELOVÝM PROFILEM A SDK KONSTRUKCÍ JSOU PRAVĚDOPODABNĚ ZAZDĚNÉ - NUTNO OVĚRIT BĚHEM PROVÁDĚNÍ STAVBY
- W26 - OPLÁŠTĚNÍ STÁVAJÍCÍHO OCELOVÉHO PROFILU HEA 220 - 1x SDK ČERVENÝ PROTIPOŽÁRNÍ 18 mm R60 + MEZERY MEZI OCELOVÝM PROFILEM A SDK KONSTRUKCÍ JSOU PRAVĚDOPODABNĚ ZAZDĚNÉ - NUTNO OVĚRIT BĚHEM PROVÁDĚNÍ STAVBY
- W27 - OPLÁŠTĚNÍ STÁVAJÍCÍHO OCELOVÉHO PROFILU HEA 220 - 1x SDK ČERVENÝ PROTIPOŽÁRNÍ 18 mm R60 + MEZERY MEZI OCELOVÝM PROFILEM A SDK KONSTRUKCÍ JSOU PRAVĚDOPODABNĚ ZAZDĚNÉ - NUTNO OVĚRIT BĚHEM PROVÁDĚNÍ STAVBY
- W28 - OPLÁŠTĚNÍ STÁVAJÍCÍHO OCELOVÉHO PROFILU HEA 220 - 1x SDK ČERVENÝ PROTIPOŽÁRNÍ 18 mm R60 + MEZERY MEZI OCELOVÝM PROFILEM A SDK KONSTRUKCÍ JSOU PRAVĚDOPODABNĚ ZAZDĚNÉ - NUTNO OVĚRIT BĚHEM PROVÁDĚNÍ STAVBY
- W29 - OPLÁŠTĚNÍ STÁVAJÍCÍHO OCELOVÉHO PROFILU HEA 220 - 1x SDK ČERVENÝ PROTIPOŽÁRNÍ 18 mm R60 + MEZERY MEZI OCELOVÝM PROFILEM A SDK KONSTRUKCÍ JSOU PRAVĚDOPODABNĚ ZAZDĚNÉ - NUTNO OVĚRIT BĚHEM PROVÁDĚNÍ STAVBY
- W30 - OPLÁŠTĚNÍ STÁVAJÍCÍHO OCELOVÉHO PROFILU HEA 220 - 1x SDK ČERVENÝ PROTIPOŽÁRNÍ 18 mm R60 + MEZERY MEZI OCELOVÝM PROFILEM A SDK KONSTRUKCÍ JSOU PRAVĚDOPODABNĚ ZAZDĚNÉ - NUTNO OVĚRIT BĚHEM PROVÁDĚNÍ STAVBY
- W31 - OPLÁŠTĚNÍ STÁVAJÍCÍHO OCELOVÉHO PROFILU HEA 220 - 1x SDK ČERVENÝ PROTIPOŽÁRNÍ 18 mm R60 + MEZERY MEZI OCELOVÝM PROFILEM A SDK KONSTRUKCÍ JSOU PRAVĚDOPODABNĚ ZAZDĚNÉ - NUTNO OVĚRIT BĚHEM PROVÁDĚNÍ STAVBY
- W32 - OPLÁŠTĚNÍ STÁVAJÍCÍHO OCELOVÉHO PROFILU HEA 220 - 1x SDK ČERVENÝ PROTIPOŽÁRNÍ 18 mm R60 + MEZERY MEZI OCELOVÝM PROFILEM A SDK KONSTRUKCÍ JSOU PRAVĚDOPODABNĚ ZAZDĚNÉ - NUTNO OVĚRIT BĚHEM PROVÁDĚNÍ STAVBY
- W33 - OPLÁŠTĚNÍ STÁVAJÍCÍHO OCELOVÉHO PROFILU HEA 220 - 1x SDK ČERVENÝ PROTIPOŽÁRNÍ 18 mm R60 + MEZERY MEZI OCELOVÝM PROFILEM A SDK KONSTRUKCÍ JSOU PRAVĚDOPODABNĚ ZAZDĚNÉ - NUTNO OVĚRIT BĚHEM PROVÁDĚNÍ STAVBY
- W34 - OPLÁŠTĚNÍ STÁVAJÍCÍHO OCELOVÉHO PROFILU HEA 220 - 1x SDK ČERVENÝ PROTIPOŽÁRNÍ 18 mm R60 + MEZERY MEZI OCELOVÝM PROFILEM A SDK KONSTRUKCÍ JSOU PRAVĚDOPODABNĚ ZAZDĚNÉ - NUTNO OVĚRIT BĚHEM PROVÁDĚNÍ STAVBY
- W35 - OPLÁŠTĚNÍ STÁVAJÍCÍHO OCELOVÉHO PROFILU HEA 220 - 1x SDK ČERVENÝ PROTIPOŽÁRNÍ 18 mm R60 + MEZERY MEZI OCELOVÝM PROFILEM A SDK KONSTRUKCÍ JSOU PRAVĚDOPODABNĚ ZAZDĚNÉ - NUTNO OVĚR